

AIVIS

Alarm Visualization System

Verzia 3.6

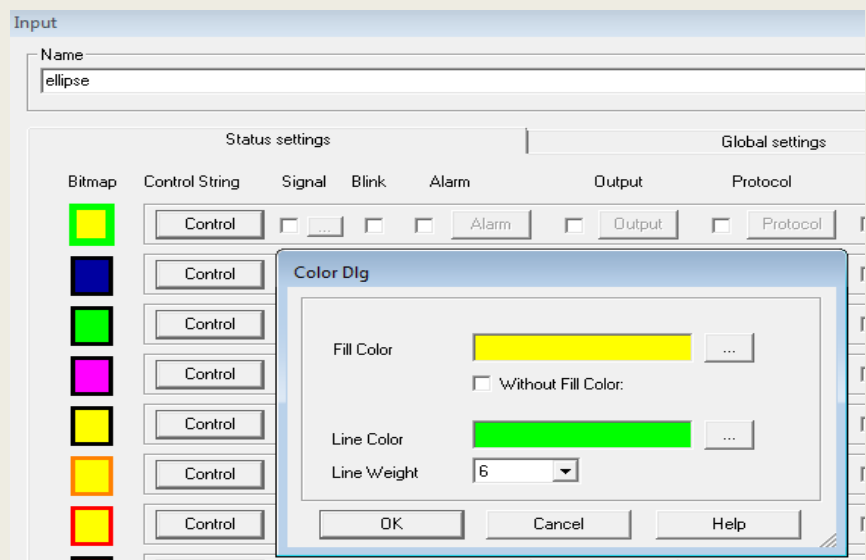
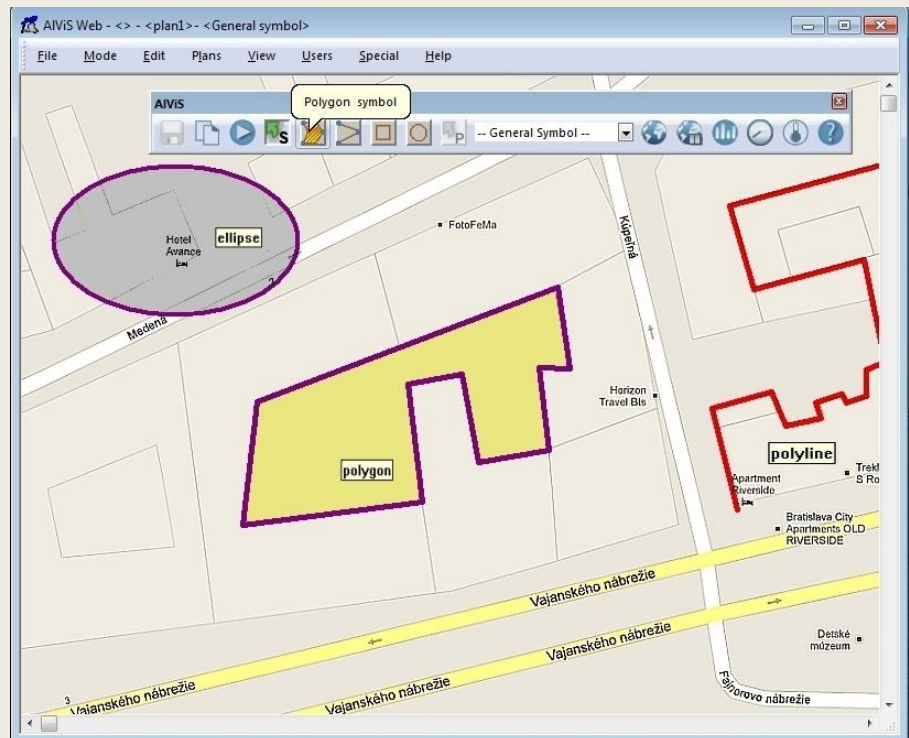
Nové Vlastnosti

SME NA ŠPICI

- vlastnosti
- inovácia
- podpora
- cena

Polygon, Polyline, Ellipse ...

- Nové grafické reprezentácie symbolov
- Správanie ako všeobecný symbol alebo šablóna
- Nastavenie farieb a hrúbky okrajov
- Vyznačenie sledovanej oblasti a jej stavu



ALVIS

Alarm Visualization System

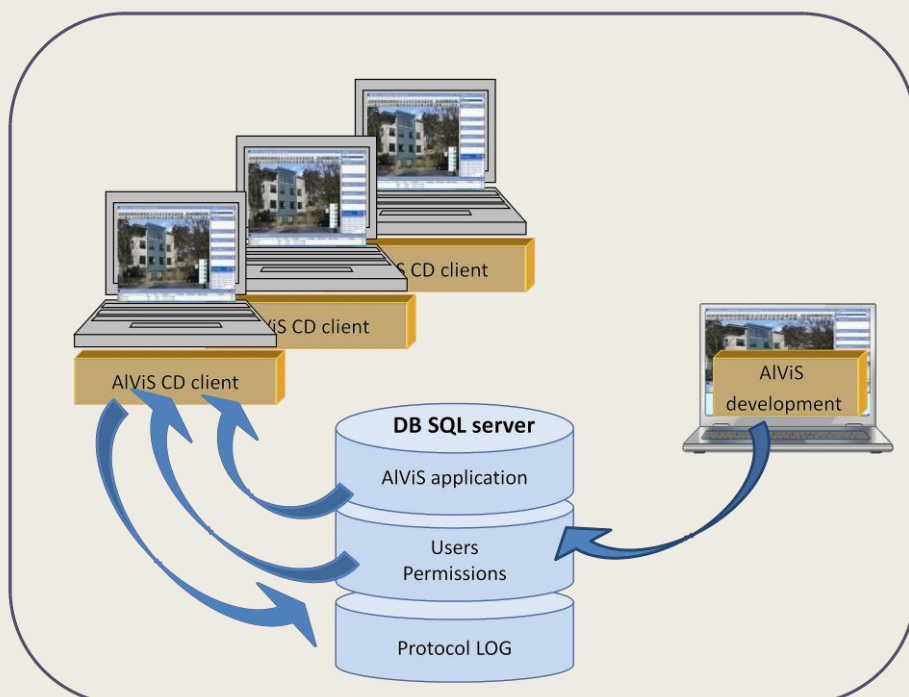
Verzia 3.6

Nové Vlastnosti

SME NA ŠPICI

- vlastnosti
- inovácia
- podpora
- cena

ALViS CD – Inštalácia s Centrálnou Databázou



- ALVIS Verzia 3.6 umožňuje nakonfigurovať systém s centrálnym SQL Databázovým serverom, kde je možné uložiť ALViS aplikáciu (t.j. množinu grafických plánov, symbolov, popis ich správania sa a konfiguračné parametre) ako aj ukladať udalosti do jedného spoločného databázového protokolu.
- Takáto inštalácia zabezpečí, že všetky ALViS pracovné stanice majú jednu spoločnú konzistentnú aplikáciu a jeden spoločný protokol udalostí.
- V systéme môže byť jedna pracovná stanica ALVIS vyčlenená pre vývoj, na ktorej sa realizujú zmeny v aplikácii, otestujú sa a následne je ich možné uložiť na spoločný DB server čo spôsobí, že na obrazovke ostatných pracovných staníc sa objaví správa o možnosti importu novej verzie aplikácie.

AIVIS

Alarm Visualization System

Verzia 3.6

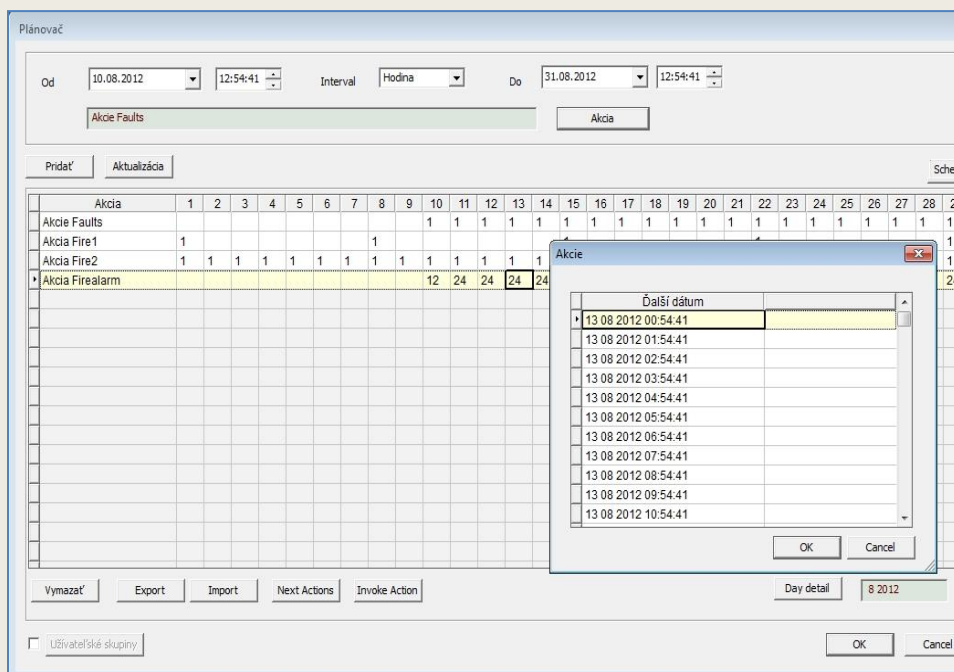
Nové Vlastnosti

SME NA ŠPICÍ

- vlastnosti
- inovácia
- podpora
- cena

Nové Funkcie Plánovača

- Detailný kalendár akcií
- Okamžité vykonanie akcie



AIVIS WEB 3.6 SERVER NOVÉ FUNKCIE

- Nové grafické symboly polygon a polyline pre vyznačenie oblastí na plánoch
- Podpora nových video subsystémov Pelco
- Konfigurovateľná intenzita blikania symbolov
- Vylepšená podpora pre Smartphone
- Aktualizovaná verzia WEB servera pre podporu 64bit systémov

ALVIS

Alarm Visualization System

Verzia 3.6

Nové Vlastnosti

SME NA ŠPICI

- vlastnosti
- inovácia
- podpora
- cena

ALViS WEB 3.6 SMART SERVER

Navyše doteraz využívanej klasickej desktop verzie ponúka ALViS WEB V3.6 aj takzvaný "SMART" režim určený pre mobilné zariadenia s menším displejom. Tento režim je dostupný automaticky v každej ALViS WEB inštalácii prostredníctvom skriptu smart_start.php. Príklad použitia je dostupný na http://abidemo.alvis.sk:81/smart_start.php resp. príklad s priamym zadaním prihlasovacích parametrov na linke

<http://abidemo.alvis.sk:81/login.php?action=doLogin&name=smart&password=smart&smartMode>

„Smart“ režim ALViS WEB má zjednodušené rozmiestnenie menu funkcií a pomocných okien tak, aby systém bol použiteľný pri volaní z prehliadača mobilov vybavených dotykovou obrazovkou menších rozmerov (480x800), OS Android, iOS resp. Symbian a podporou Java skript.



V prípade ak prehliadač mobilného zariadenia nemá dostupnú niektorú z podpôr - AJAX, ActiveX, Popup window – môže byť použitie ALViS aplikácie čiastočne obmedzené avšak stále funkčné.
(podrobnosti vid' príručka používateľa)